

**Městský úřad Břeclav**  
odbor stavební a životního prostředí  
oddělení životního prostředí a památkové péče

nám. T. G. Masaryka 42/3

Břeclav, 690 02

Číslo jednací: MUBR 134635/2024

V Břeclavi 13.09.2024

*Spisová značka: MUBR-S 134635/2024 ŽP/Pv*

*Oprávněná úřední osoba: Ing. Pavlov*

*Telefon: 519 311 242*

*E-mail: [igor.pavlov@breclav.eu](mailto:igor.pavlov@breclav.eu)*

**VEŘEJNÁ VYHLÁŠKA**  
**OPATŘENÍ OBECNÉ POVAHY**

Městský úřad Břeclav, odbor stavební a životního prostředí, oddělení životního prostředí a památkové péče, jako orgán státní správy lesů příslušný podle ustanovení § 61 odst. 1 písm. c) zákona č. 128/2000 Sb., o obcích (obecní zřízení) a příslušný podle ustanovení § 48 odst. 2 písm. j) zákona č. 289/1995 Sb., o lesích a o změně a doplnění některých zákonů, v platném znění (dále „lesní zákon“), v souladu s ustanovením § 19 odst. 4, 5 lesního zákona, **vydává opatření obecné povahy bez řízení o jeho návrhu ve věci dočasného vyloučení vstupu do lesa.**

Opatření obecné povahy se vydává v souvislosti s aktuální meteorologickou i povodňovou situací, a to i s ohledem na předpokládaný budoucí hydrologický vývoj na řekách Morava a Dyje. V současné době došlo vzhledem k vysokým srážkovým úhrnům k podmáčení lesních porostů a následně se očekává i zaplavení rozsáhlých komplexů lesa v nivách řek Dyje a Morava. Veřejnost může být ohrožena na zdraví a životech při vstupu a pohybu v podmáčených i zaplavených částech lesních porostů.

**Vymezení území:**

Vyloučení vstupu osob do lesa se vztahuje na pozemky určené k plnění funkcí lesa ve vymezené oblasti (viz grafická příloha) v katastrálních územích Břeclav, Bulhary, Charvátská Nová Ves, Kostice, Ladná, Lanžhot, Lednice na Moravě, Moravská Nová Ves, Nejdeček u Lednice, Nové Mlýny, Podivín, Poštorná, Přítluky, Rakvice, Tvrdonice, Týnec na Moravě, Zaječí.

**Účinnost a platnost opatření obecné povahy:**

Opatření obecné povahy nabývá účinnosti dnem vyvěšení na úřední desce města Břeclav a má platnost **od 13.09.2024 do 12.10.2024.**

**Opatření obecné povahy se nevztahuje na:**

- vlastníky a nájemce pozemků, dále na správce státního majetku a pozemků v předmětném území, tyto subjekty mohou do vymezené oblasti vstupovat pouze za účelem provádění hospodářské činnosti,
- zástupce příslušných orgánů státní správy a samosprávy,
- nejsou dotčena práva a povinnosti osob, které vykonávají činnosti povolené zvláštními předpisy (např. Hasičský záchranný sbor, Policie ČR, apod.)

## **Odůvodnění**

Městský úřad Břeclav, odbor stavební a životního prostředí, oddělení životního prostředí a památkové péče, jako orgán státní správy lesů, rozhodl z moci úřední, o vydání opatření obecné povahy o vyloučení vstupu do lesa podle § 19 odst. 4 lesního zákona z důvodu ohrožení bezpečnosti a zdraví osob. Opatření obecné povahy se vydává v souvislosti s aktuální meteorologickou i povodňovou situací, a to i s ohledem na vyhlášení II. Stupně povodňové aktivity na řece Dyji a předpokládaný budoucí hydrologický vývoj na řekách Morava a Dyje. V současné době došlo vzhledem k vysokým srážkovým úhrnům k podmáčení lesních porostů a následně se očekává i zaplavení rozsáhlých komplexů lesa v nivách řek Dyje a Morava. Veřejnost může být ohrožena na zdraví a životech při vstupu a pohybu v podmáčených i zaplavených částech lesních porostů. Vzhledem k uvedeným skutečnostem je pohyb veřejnosti jak po lesních cestách, tak i přímo v porostech v dané oblasti, značným bezpečnostním rizikem.

Doporučení k omezení vstupu do lesů od 18:00 hod. dne 13.09.2024 vydala i ústřední povodňová komise na svém zasedání dne 12.09.2024.

Podle ustanovení § 19 odst. 4 lesního zákona může orgán státní správy lesů v zájmu zdraví nebo bezpečnosti fyzických osob vydat opatření obecné povahy o dočasném vyloučení vstupu do lesa na dobu nejdéle 3 měsíců. Hrozí-li bezprostřední ohrožení zdraví nebo bezpečnosti osob, vydá orgán státní správy lesů opatření obecné povahy bez řízení o jeho návrhu a opatření obecné povahy nabývá účinnosti dnem vyvěšení veřejnou vyhláškou.

S ohledem na současný stav v podmáčených lesních porostech v nivách řek Dyje a Morava, které jsou předmětem tohoto opatření obecné povahy, rozhodl správní orgán o vydání opatření obecné povahy bez řízení o jeho návrhu.

Vzhledem k předpokládané hydrologické situaci byla platnost opatření obecné povahy stanovena do 12.10.2024. Správní orgán může prodloužit platnost opatření obecné povahy, jsou-li splněny podmínky pro jeho vydání, a to i opakovaně, vždy však nejdéle na dobu 3 měsíců. Pokud naopak důvod omezení vstupu pomine, lze dobu platnosti tohoto opatření zkrátit.

O vydání opatření obecné povahy uvědomí správní orgán dotčené osoby způsobem v místě obvyklém, tj. zveřejněním na úřední desce. Po dohodě s Lesy České republiky, s. p. bude toto opatření obecné povahy umístěno - vyvěšeno na přístupových komunikacích a lesních cestách.

### **Poučení účastníků**

Podle ustanovení § 19 odst. 4 lesního zákon, že bylo opatření obecné povahy vydáno bez řízení o jeho návrhu, mohou být písemně odůvodněné námitky proti tomuto opatření obecné povahy podány ve lhůtě 5 pracovních dnů ode dne jeho zveřejnění na Městský úřad Břeclav, odbor stavební a životního prostředí.

Mgr. Silvie Baštinská  
vedoucí odboru  
v zast. Ing. Igor Pavlov



Městský úřad Břeclav, odbor stavební a životního prostředí žádá dotčené obce o vyvěšení na úřední desce po dobu 15 dní, vyznačení data vyvěšení a sejmutí, vrácení zpět a současně o zveřejnění způsobem umožňující dálkový přístup.

Vyvěšeno dne:

Sejmuto dne:

Razítko a podpis orgánu, který vyvěšení a sejmutí písemnosti provedl.

**Rozdělovník - doručuje se:**

Město Břeclav  
Město Lanžhot  
Město Podivín  
Městys Moravská Nová Ves  
Obec Bulhary  
Obec Kostice  
Obec Ladaná  
Obec Lednice  
Obec Přítluky  
Obec Rakvice  
Obec Tvrdonice  
Obec Týnec  
Obec Zaječí

Lesy České republiky, s. p., Přemyslova 1106/19, 500 08 Hradec Králové –  
Nový Hradec Králové, org. jednotka – Lesní závod Židlochovice, Tyršova 1,  
667 15 Židlochovice – DS

Ing. František Fabičovic, Vinohrady 1041, 691 42 Valtice

Úřad městyse Moravská Nová Ves	
Datum/čas	16. 09. 2024
Č.j.(e.č.)/UZ:	MNV/1737/2024
Počet listů dokumentů	2+1
Počet příloh a listů/svazků:	1
Počet a druh nelist. příloh:	1



## Doložka z konverze dokumentu do listinné podoby – z moci úřední

Dokument opatření\_obec\_povahy\_lesy\_orp\_bv\_9-2024.pdf vznikl převedením elektronického dokumentu do listinného dokumentu pod pořadovým číslem 167356042-92154-240916085914. Vzniklý dokument obsahem odpovídá vstupnímu dokumentu. Počet stran dokumentu: 3

Vstupní dokument byl:

podepsán kvalifikovaným elektronickým podpisem. Ověření podpisu 13.09.2024 13:51:00. Podpis byl shledán platným a integrita dokumentu nebyla porušena nebo jinak změněna. Ověření platnosti kvalifikovaného certifikátu pro elektronický podpis bylo provedeno vůči zveřejněnému seznamu zneplatněných certifikátů vydanému k datu 16.09.2024 08:25:51. Údaje o kvalifikovaném elektronickém podpisu: číslo kvalifikovaného certifikátu pro elektronický podpis 01 64 FO 88, který byl vydán kvalifikovaným poskytovatelem služeb vytvářejících důvěru PostSignum Qualified CA 4, Česká pošta, s.p. pro podepisující osobu Ing. Igor Pavlov, úředník, 914, Městský úřad, Město Břeclav. Podpis byl označen platným kvalifikovaným časovým razítkem nebo kvalifikovaným elektronickým časovým razítkem vydaným kvalifikovaným poskytovatelem. Platnost kvalifikovaného časového razítka byla ověřena dne 13.09.2024 13:51:00. Údaje o časovém razítku: 13.09.2024 13:51:00, číslo kvalifikovaného certifikátu pro časové razítko 01 40 73 41, kvalifikovaný poskytovatel: PostSignum Qualified CA 5, Česká pošta, s.p..

Dokument obsahuje vizualizace podpisů č.: 1.

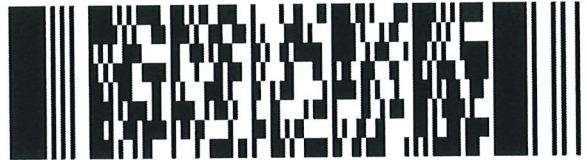
Konverzi provedl subjekt: Městys Moravská Nová Ves

Pracoviště: Městys Moravská Nová Ves

Datum vyhotovení: 16.09.2024

Jméno, příjmení a podpis úředníka: MARTINA JANULÍKOVÁ

Otisk úředního razítka:



167356042-92154-240916085914

---

### Poznámka:

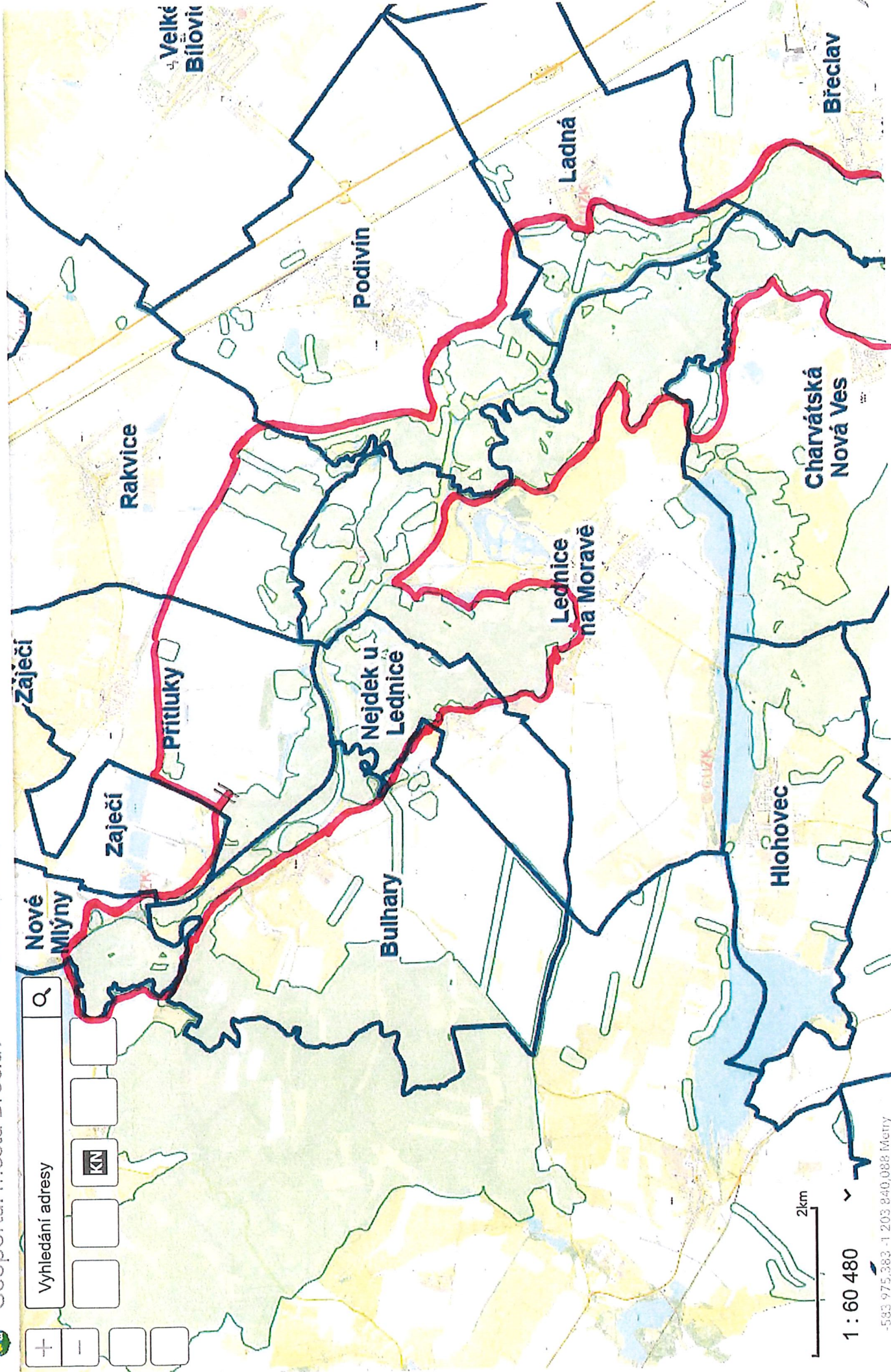
Konverzí dokumentu se nepotvrzuje správnost a pravdivost údajů obsažených v dokumentu a jejich soulad s právními předpisy. Kontrolu doložky lze provést v centrální evidenci doložek na adrese <https://www.czechpoint.cz/overovaciodolozky>.



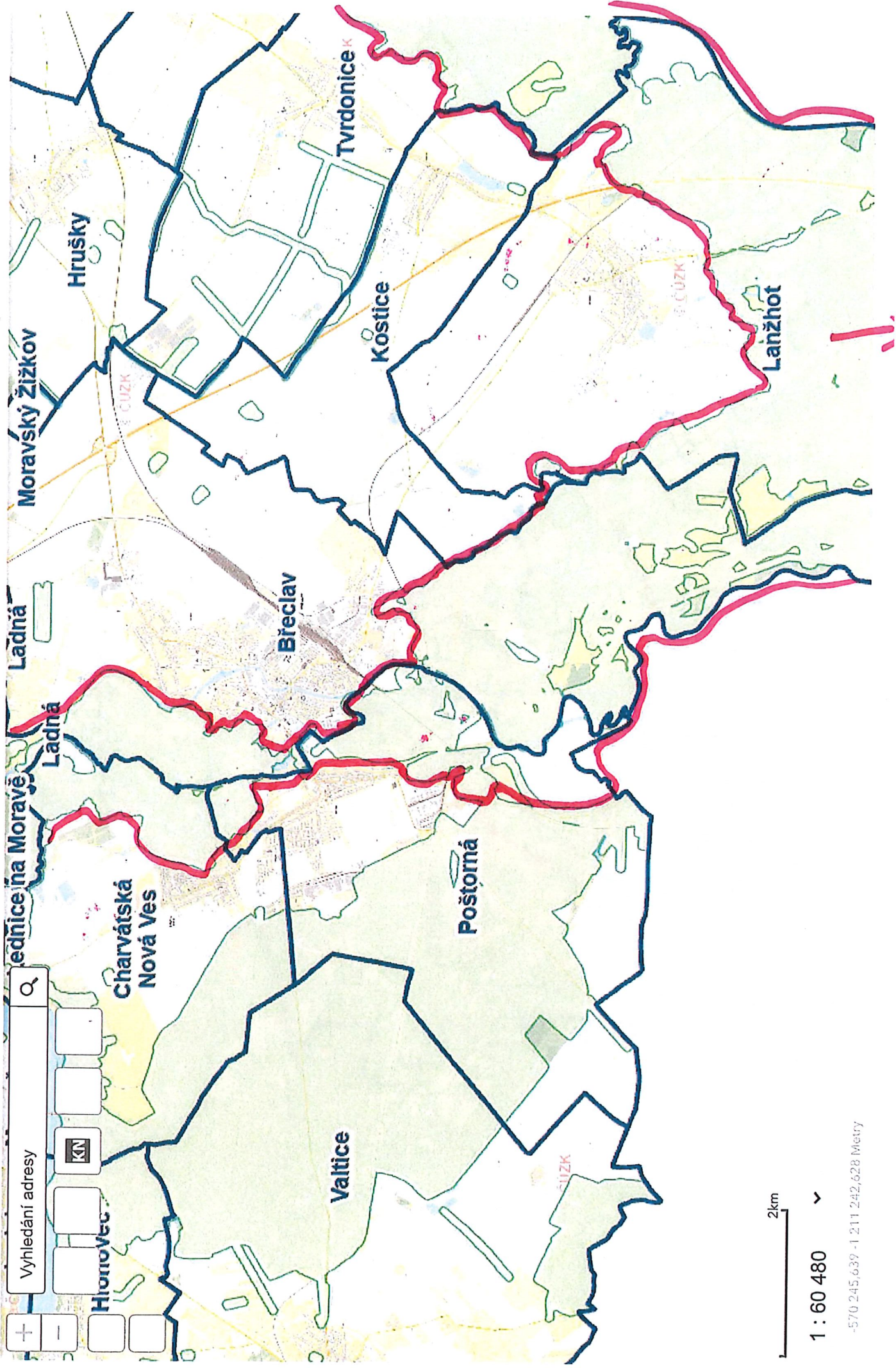




Vyhledání adresy





2km

1 : 60 480

-570 245,639 -1 211 242,628 Metry



