



Č. j.: MUBR 37024/2024

Břeclav 10.09.2024

Sp. zn.: MUBR-S 37024/2024 ODPŘ/Vy

Vyřizuje: Ing. Svatava Vyhnálková

Tel. 519 311 348/731 428 295

[Svatava.vyhnalkova@breclav.eu](mailto:Svatava.vyhnalkova@breclav.eu)

**VEŘEJNÁ VYHLÁŠKA  
NÁVRH  
OPATŘENÍ OBECNÉ POVAHY  
STANOVENÍ MÍSTNÍ ÚPRAVY PROVOZU NA POZEMNÍCH KOMUNIKACÍCH**

Městský úřad Břeclav, odbor správních činností, oddělení dopravy a přestupkového řízení (dále jen „správní orgán“), zveřejňuje v souladu s ust. § 172 odst. 1 zákona č. 500/2004 Sb., o správním řízení („správní řád“) **tento návrh opatření obecné povahy, jímž** jako věcně a místně příslušný správní orgán podle § 124 odst. 6 zákona č. 361/2000 Sb., o provozu na pozemních komunikacích, ve znění pozdějších předpisů, (dále jen „zákon o provozu na PK“) na návrh právnické osoby Městys Moravská Nová Ves, IČO 00283363, sídlem Moravská Nová Ves, nám. Republiky 107, zastoupené právnickou osobou PP projekt Hodonín s.r.o., IČO 27757307, sídlem Hodonín, Dobrovolského 3971/5A, (dále jen „navrhovatel“) podle § 77 odst. 1 písm. c) zákona o provozu na PK

stanoví

místní úpravu provozu na průjezdných úsecích silnic II/424, III/05531 a přilehlých místních komunikacích **v k.ú. Moravská Nová Ves, ulice Školní, Anenská, Pod Kostelem a Sadová**, v návaznosti na realizaci stavebních úprav komunikací v rámci akce „Bezbariérové trasy Moravskou Novou Vsí – Trasa 4“, provedenou svislým a vodorovným dopravním značením podle grafické přílohy, tvořící nedílnou součást tohoto opatření.

Podmínky provedení místní úpravy provozu:

1. Provedení a umístění svislého dopravního značení bude v souladu s příslušnými ustanoveními vyhlášky č. 294/2015 Sb., kterou se provádějí pravidla provozu na pozemních komunikacích, s požadavky příslušných norem a technických podmínek, zejména TP 65 „Zásady pro dopravní značení na pozemních komunikacích“ v aktuálním znění.
2. Nově umístované dopravní značky nesmí být v rozporu se stávající místní úpravou. Dodatkové tabulky upravující tvar křižovatky musí být umístěny ze všech směrů jednotně. Dodatková tabulka E 2b nebude osazena k dopravní značce P 2 *Hlavní pozemní komunikace* na ulici Anenská a naopak bude doplněna E 2b *Tvar křižovatky* pod značku P 4 *Dej přednost v jízdě!* na ulici Na Řádku.
3. Instalaci dopravního značení zajistí navrhovatel.

Návrh odůvodnění:

Správní orgán vede řízení o vydání opatření obecné povahy na základě návrhu obce, na jejímž území má být místní úprava provozu realizována, stavebníka bezbariérových tras a současně vlastníka místních komunikací. Cílem stavebních úprav a jimi podmíněných změn dopravního značení je vybudování bezbariérových tras pro pohyb osob s omezením pohybu a smyslové orientace, tím také zvýšení bezpečnosti provozu. jedná se zejména o vyznačení přechodů pro chodce (případně míst pro přecházení) v místech k tomu stavebně uzpůsobených. Dále bude upraveno svislé dopravní značení

v křižovatkách, řešící přednost v jízdě. Návrh místní úpravy provozu byl z hlediska bezpečnost a plynulosti provozu předem projednán s dotčeným orgánem, Policií ČR, Krajským ředitelstvím policie Jihomoravského kraje, Dopravním inspektorátem Břeclav, a odsouhlasen pod čj. KRPB-148210-2/ČJ-2024-060406 dne 15.07.2024 s podmínkami, které byly zapracovány do podmínek výrokové části opatření.

**Poučení:**

K návrhu opatření obecné povahy může kdokoliv, jehož práva, povinnosti nebo zájmy mohou být opatřením obecné povahy (OOP) přímo dotčeny, uplatnit u správního orgánu písemné připomínky. Vlastníci nemovitostí, jejichž práva, povinnosti nebo zájmy související s výkonem vlastnického práva mohou být OOP přímo dotčeny, i jiné osoby, jejichž oprávněné zájmy mohou být OOP přímo dotčeny, mohou podat proti návrhu OOP písemné odůvodněné námitky ke správnímu orgánu ve lhůtě 30 dní od jeho zveřejnění. Zmeškání úkonu nelze prominout.

Správní orgán v souladu s ust. § 172 odst. 1 správního řádu

**vyzývá**

dotčené osoby, aby podávaly k návrhu své připomínky a námitky ve stanovené lhůtě 30 dnů od zveřejnění návrhu veřejnou vyhláškou na úřední desce správního orgánu, který písemnost doručuje. Veřejná vyhláška je zveřejněna (doručena) 15. dnem vyvěšení. Do podkladů opatření může každý nahlédnout na Městském úřadě Břeclav, odboru správních činností, oddělení dopravy a přestupkového řízení, budova C, kancelář č. 808, v aktuálních úředních hodinách, jinak po telefonické domluvě na tel. č. 519 311 348.

Ing. Svatava Vyhnálková  
pracovník úseku dopravy a silničního hospodářství

Příloha – situace navrhovaného dopravního značení

**Návrh musí být zveřejněn po dobu 15 dní od zveřejnění veřejnou vyhláškou (celkem 30 dnů) na úřední desce Městského úřadu Břeclav (správního orgánu), současně musí být zveřejněn způsobem umožňujícím dálkový přístup. Veřejná vyhláška je doručena 15. den po vyvěšení na úřední desce správního orgánu.** Dále musí být návrh zveřejněn na úředních deskách obecních úřadů v obcích, vztahuje-li se stanovení místní úpravy provozu na pozemních komunikacích k provozu v zastavěném území dotčené obce nebo může-li stanovením místní úpravy provozu na pozemních komunikacích dojít ke zvýšení hustoty provozu v zastavěném území dotčené obce.

Vyvěšeno 10.09.2024.....

Sejmuto:.....

Zveřejněno způsobem umožňujícím dálkový přístup: 10.09.2024

Obdrží:

PP projekt Hodonín s.r.o., za navrhovatele, DS  
Správa a údržba silnic Jihomoravského kraje, p.o.k, IČO 709322581, oblast Jih Břeclav, správce  
silnic, DS

Dotčený orgán:

Krajské ředitelství policie Jihomoravského kraje, Dopravní inspektorát Břeclav, DS

Úřad městyse Moravská Nová Ves s žádostí o vyvěšení na dobu 30 dní na úřední desce a současně  
zveřejnění způsobem umožňujícím dálkový přístup, a vrácení veřejné vyhlášky s vyznačenou dobou  
zveřejnění (DS).

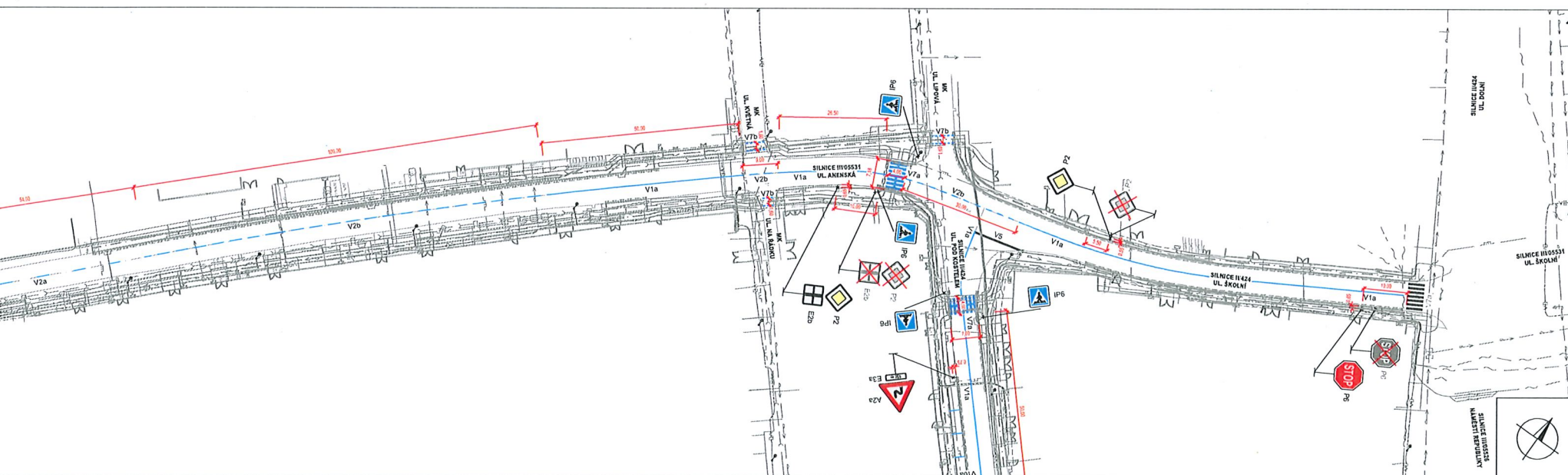
Úřad městyse Moravská Nová Ves	
Datum/čas:	10. 09. 2024
Č.j.(e.č.)/UZ:	MMV 1709/2024
Počet listů dokumentů:	2/1
Počet příloh a listů/svazků:	1
Počet a druh nelist. příloh:	0/0



...NÍ, UL. POD KOSTELEM, UL. SADOVÁ



...NÍ, UL. ANENSKÁ



**NAVŘENÉ VODOROVNÉ DOPRAVNÍ ZNAČENÍ:**

- V1a PODÉLNÁ ČARA SOUVISLÁ ŠÍŘKY 0,125 m
- V2a PODÉLNÁ ČARA PŘERUŠOVANÁ ŠÍŘKY 0,125 m
- V2b PODÉLNÁ ČARA PŘERUŠOVANÁ ŠÍŘKY 0,125 m
- V2c PODÉLNÁ ČARA PŘERUŠOVANÁ ŠÍŘKY 0,125 m
- V2d PODÉLNÁ ČARA PŘERUŠOVANÁ ŠÍŘKY 0,125 m
- V1 VODIČÍ ČARA ŠÍŘKY 0,25 m
- V7a PŘECHOD PRO CHOZCE, 2 VODICÍM FÁZEM
- V7b MÍSTO PRO PŘECHÁZENÍ
- V10 STAN POKLÉNKÉ
- V10z ZNAK ZASTAVĚNÍ ŽLUTÁ ČARA ŠÍŘKY 0,125 m

**NAVŘENÉ SVISLÉ DOPRAVNÍ ZNAČENÍ:**

- A2a DVÍŘATÁ ZATÁČKA, PŘEVNĚNÍ VÝKROU NA PODPĚRNÉM SLOUPKU NA PODKLADNÍ DESCE Z TOHO V KOMBINACI SE ZNAČKOU "E3a" 1 KS
- E3a VZDÁLENOST NA PODPĚRNÉM SLOUPKU NA PODKLADNÍ DESCE Z TOHO V KOMBINACI SE ZNAČKOU "A2a" 1 KS
- E2d TVAR KŘÍŽOVATKY NA PODPĚRNÉM SLOUPKU NA PODKLADNÍ DESCE Z TOHO V KOMBINACI SE ZNAČKOU "P2" 1 KS
- IP6 PŘECHOD PRO CHOZCE NA SLOUPU VEŘEJNÉHO OVĚŘENÍ 4 KS
- P2 HLAVNÍ POZEMNÍ KOMUNIKACE NA PODPĚRNÉM SLOUPKU NA PODKLADNÍ DESCE Z TOHO V KOMBINACI SE ZNAČKOU "E2d" 3 KS
- P2 HLAVNÍ POZEMNÍ KOMUNIKACE NA SLOUPU VEŘEJNÉHO OVĚŘENÍ S VÝLOŽKEM 1 KS
- P1 DEJ PŘEDNOSTI V JÍZDĚ NA PODPĚRNÉM SLOUPKU NA PODKLADNÍ DESCE 2 KS
- P6 STÓJ DEJ PŘEDNOSTI V JÍZDĚ NA PODPĚRNÉM SLOUPKU NA PODKLADNÍ DESCE 1 KS

**VČETNĚ DODATKU Č. 1 Z ČERVNA 2021**

HLAVNÍ PROJEKTANT	ING. RADOVÍR FROŽEŠ	PP projekt	HOŘKOVIC 12 44
ZODPOVĚDNÝ PROJEKTANT	ING. RADOVÍR FROŽEŠ	projekt	12 44
PROJEKTANT	ING. PAVEL KOČVARA	FORMAT	A4
MÍSTO STAVBY / PRÁTA STRAN / ÚČELNÍ	MORAVSKÁ NOVÁ VÍSĚ / MORAVSKÁ NOVÁ VÍSĚ, ÚHRNĚ	OBJEM	110000
STAVBAK MĚŘÍTEK / MORAVSKÁ NOVÁ VÍSĚ, ÚHRNĚ	1:200 / 1:200	STUPĚŇ PD	P05P
AKCE	<b>BEZBARIÉROVÉ TRASY MORAVSKOU NOVOU VÍSĚ - TRASA 4</b>	ČÍSLO ZAKÁZKY	8070017
ČÁST STAVBY	D) DOKUMENTACE OBJEKTŮ A TECHNICKÝCH A TECHNOLOGICKÝCH ZAŘÍZENÍ	ARCHIVNÍ ČÍSLO	8070017
STAVBNÍ OBJEKT	D) DOKUMENTACE OBJEKTŮ A TECHNICKÝCH A TECHNOLOGICKÝCH ZAŘÍZENÍ	ČÍSLO KÓFPE	
OBŘADNÍ VÝKRES	<b>SO-101 CHODNÍKY</b>	MĚŘÍTKO	ČÍSLO VÝKRESU
	<b>NAVŘENÉ DOPRAVNÍ ZNAČENÍ</b>	M 1:500	

