

**Městys Moravská Nová Ves, se sídlem v Moravské Nové Vsi, PSČ 691 55,  
nám. Republiky 107**

Rada městyse Moravská Nová Ves

**Záměr Městyse Moravská Nová Ves  
na pronájem částí nebytových prostor**

Městys Moravská Nová Ves v souladu se zákonem o obcích č. 128/2000 Sb., ve znění  
pozdějších předpisů,

v y h l a š u j e

záměr pronájmu:

části nebytových prostor (dle zákresu v příloze) o souhrnné výměře 87,39 m<sup>2</sup> ve 1. NP objektu občanské vybavenosti, který je součástí pozemku p.č. 545/2. Písemné nabídky, včetně uvedení navrhované výše nájemného doručte na adresu: Městys Moravská Nová Ves, nám. Republiky 107, 691 55 Moravská Nová Ves. Městys si vyhrazuje právo uzavřít smlouvu i za jiných podmínek či k menším částem nebytového prostoru. Případné další informace, dotazy či jiné připomínky adresujte tamtéž nebo na tel. č. 774 600 370.

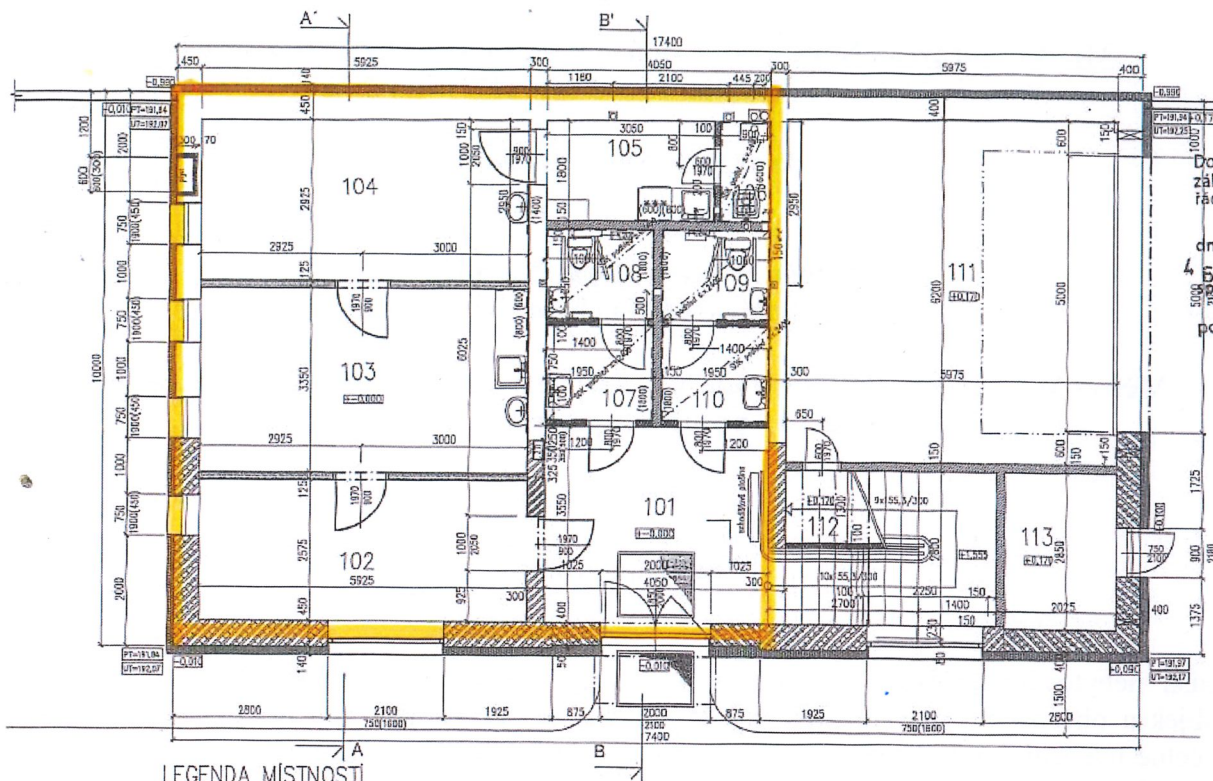
**Doložka k listině dle § 39 zákona č.128/2000 Sb., o obcích, ve znění pozdějších předpisů**  
Městys Moravská Nová Ves zastoupený starostkou Bc. Zuzanou Jandákovou, tímto potvrzuje, že byly splněny podmínky pro nakládání s obecním majetkem dle zákona o obcích a vyhlášení záměru pronájmu schválila Rada městyse Moravská Nová Ves na své schůzi dne 09.04.2024.

V Moravské Nové Vsi dne 22.04.2024



MĚSTYS  
MORAVSKÁ NOVÁ VES  
nám. Republiky 107, PSČ: 691 55

Bc. Zuzana Jandáková, starostka



LEGENDA MÍSTNOSTI

OZNAČENÍ	NÁZEV MÍSTNOSTI	PLOCHA	PODLAŽIA	OPRAVA POVRCHU
101	Vstupní hala	14,39	keramické dlažba	vše. epoxid. hlazená keramický sád v. 80
102	Chodba	15,29	PVC	vše. emalika hlazená
103	Přípravná	19,89	PVC	vše. epoxid. hlazená
104	Chodba	17,44	PVC	vše. epoxid. hlazená
105	Sátva	5,49	keramické dlažba	vše. epoxid. hlazená keramický sád v. 1600
106	Okřídlová místnost	1,52	keramické dlažba	vše. epoxid. hlazená keramický sád v. 1600
107	WC dšh - předšluka	3,46	keramické dlažba	vše. epoxid. hlazená keramický sád v. 1600
108	WC dšh - kabína	3,22	keramické dlažba	vše. epoxid. hlazená keramický sád v. 1600
109	WC handlap. - předšluka	3,41	keramické dlažba	vše. epoxid. hlazená keramický sád v. 1600
110	WC handlap. - kabína	3,22	keramické dlažba	vše. epoxid. hlazená keramický sád v. 1600
111	Garáž pro 2x CZ	37,05	keramické dlažba	vše. epoxid. hlazená keramický sád v. 80
112	Sklen	8,44	keramické dlažba	vše. epoxid. hlazená keramický sád v. 80
113	Spálena	5,78	keramické dlažba	vše. epoxid. hlazená keramický sád v. 80
	<b>Celkem</b>	<b>136,66</b>		

LEGENDA MATERIÁLŮ

- Základní konstrukce z oceli CP plošná na VPC mřížce
- Základní konstrukce z oceli Parolith 44 P+D na matu perlitovou Parolithem TM
- Základní konstrukce z oceli Parolith 40 P+D na matu perlitovou Parolithem TM
- Základní konstrukce z oceli Parolith 30 P+D na matu výpencementovou MVC 2,5
- Základní konstrukce z oceli Parolith 11,5 P+D na matu výpencementovou MVC 2,5
- Základní konstrukce z oceli Parolith 6,5 P+D na matu výpencementovou MVC 2,5
- SDK konstrukce, tl. 125 mm
- Základní konstrukce z oceli Parolith 17,5 P+D na matu výpencementovou MVC 2,5
- tepelná izolace - EPS, tl. 140 mm

B p v

**OBNC**  
  
**PROVC**  
 Moravský  
**DOKUI**  
 Investor Měs  
 nám  
 Mor  
 691  
 ověřil Ing.  
 Kostí