

## Městský úřad Břeclav

### Odbor správních činností

Oddělení dopravy a přestupkového řízení  
náměstí T. G. Masaryka 42/3, 690 81 Břeclav

Č. j.: MUBR 131591/2022

Sp. zn. MUBR-S 131591/2022 ODPŘ/Vy

Vyřizuje: Ing. Svatava Vyhnálková

[Svatava.vyhnalkova@breclav.eu](mailto:Svatava.vyhnalkova@breclav.eu)

Tel. 519 311 348/731 428 295



Úřad městyse Moravská Nová Ves	
Datum čas/z:	1. 09. 2022
Č.j.(e.č.)/UZ:	MUBR 131591/2022 06112
Počet listů dokumentů:	1 Břeclav.01.09.2022
Počet příloh a listů/svazků:	1
Počet a druh listů, příloh:	1

## VEŘEJNÁ VYHLÁŠKA OPATŘENÍ OBECNÉ POVAHY STANOVENÍ PŘECHODNÉ ÚPRAVY PROVOZU NA POZEMNÍCH KOMUNIKACÍCH

Městský úřad Břeclav, odbor správních činností, oddělení dopravy a přestupkového řízení, jako věcně a místně příslušný správní orgán podle § 124 odst. 6 zákona č. 361/2000 Sb., o provozu na pozemních komunikacích, ve znění pozdějších předpisů, (dále jen zákon o provozu na PK) na návrh právnické osoby SWIETELSKY STAVEBNÍ s.r.o., IČO 48035599, odštěpný závod Dopravní stavby MORAVA, oblast Hodonín, sídlem Hodonín, Brněnská 42, zastoupené právnickou osobu Stavba a údržba silnic s.r.o., sídlem Břeclav, Riegrova 817/37, IČO 26264081, (dále jen navrhovatel) vydává opatření obecné povahy, jímž podle § 77 odst. 1 písm. c) v souladu s ust. § 77 odst. 5 zákona o provozu na PK

stanovuje  
**přechodnou úpravu provozu**

na dobu uzavírky silnice III/4243 v k.ú. **Hrušky a Tvrdonice** z důvodu provádění stavebních úprav silnice. Druh, umístění svislého dopravní značení/zařízení a další podrobnosti jsou zřejmé z přílohy (situace), která je nedílnou součástí tohoto opatření.

Platnost úpravy: po bodu platnosti rozhodnutí o povolení uzavírky (předpoklad 12.09.2022 – 15.12.2022)

Podmínky pro dopravní značení (zařízení):

1. Provedení a umístění dopravních značek/zařízení musí být v souladu s vyhláškou č. 294/2015 Sb., kterou se provádějí pravidla provozu na pozemních komunikacích, příslušnými ČSN a technickými podmínkami, zejména TP 65 „Zásady pro dopravní značení na pozemních komunikacích“ a TP 66 „Zásady pro označování pracovních míst na pozemních komunikacích“. Nosná konstrukce PDZ musí být stabilní a odolávat vlivu silničního provozu a povětrnostním vlivům. Místní úprava, která bude v rozporu s přechodnou úpravou bude dočasně zneplatněna, odstraněna nebo překryta.
2. Navrhovatel je povinen zajišťovat průběžnou kontrolu a údržbu dopravního značení a zařízení tak, aby bylo vždy v řádném stavu, a po skončení platnosti opatření (případně ukončení akce) je na vlastní náklady odstranit.
3. V případě nutnosti, dle dopravní situace, bude využito ust. § 79 odst. 1 písm. i) zákona o provozu na PK k zajištění bezpečnosti a plynulosti silničního provozu – vozidla zastavuje oprávněná osoba.
4. Pokud v souvislosti s omezením dopravy nastane v důsledku dopravně inženýrských opatření negativní situace ve vztahu k bezpečnosti a plynulosti silničního provozu, je ze strany realizačního subjektu, provádějícího předmětné stavební činnosti nebo zajišťujícího realizaci přechodné úpravy provozu, povinností bezodkladně projednat a zajistit příslušná opatření k eliminaci negativních následků plynoucích z dočasné úpravy organizace silničního provozu

(např. na základě podnětu Policie ČR, místně a věcně příslušného správního úřadu, vlastních zjištění apod.).

**Odůvodnění:**

Správní orgán stanovuje přechodnou úpravu provozu na návrh zhotovitele stavebních prací. Návrh přechodné úpravy provozu byl předem projednán z hlediska bezpečnosti a plynulosti silničního provozu s dotčeným orgánem, Policií ČR, Krajským ředitelstvím policie Jihomoravského kraje, Dopravním inspektorátem Břeclav, Národních hrdinů 18/15, který jej z hlediska bezpečnosti a plynulosti provozu odsouhlasil pod čj. KRPB-172309-2/ČJ-2022-060406-PAZ dne 16.08.2022. Správní orgán posoudil žádost, neshledal rozpory s veřejnými zájmy a vydal toto opatření na dobu provádění prací.

**Poučení:**

Podle § 173 odst. 2 správního řádu proti opatření obecné povahy nelze podat opravný prostředek.

**Opatření obecné povahy nabývá účinnosti 5. dnem vyvěšení veřejné vyhlášky na úřední desce správního orgánu.**

Ing. Svatava Vyhnálková  
pracovník úseku dopravy a silničního hospodářství

Příloha – situace přechodného dopravního značení

Vyvěšeno :..... - 1. 09. 2022 .....

Sejmuto:.....

Zveřejněno způsobem umožňujícím dálkový přístup:..... - 1. 09. 2022 .....

**Rozdělovník:**

Stavba a údržba silnic s.r.o., za navrhovatele, DS  
Správa a údržba silnic Jihomoravského kraje, p.o.k., IČO 70932581, Oblast Jih, DS  
Ředitelství silnic a dálnic ČR, závod Brno, DS

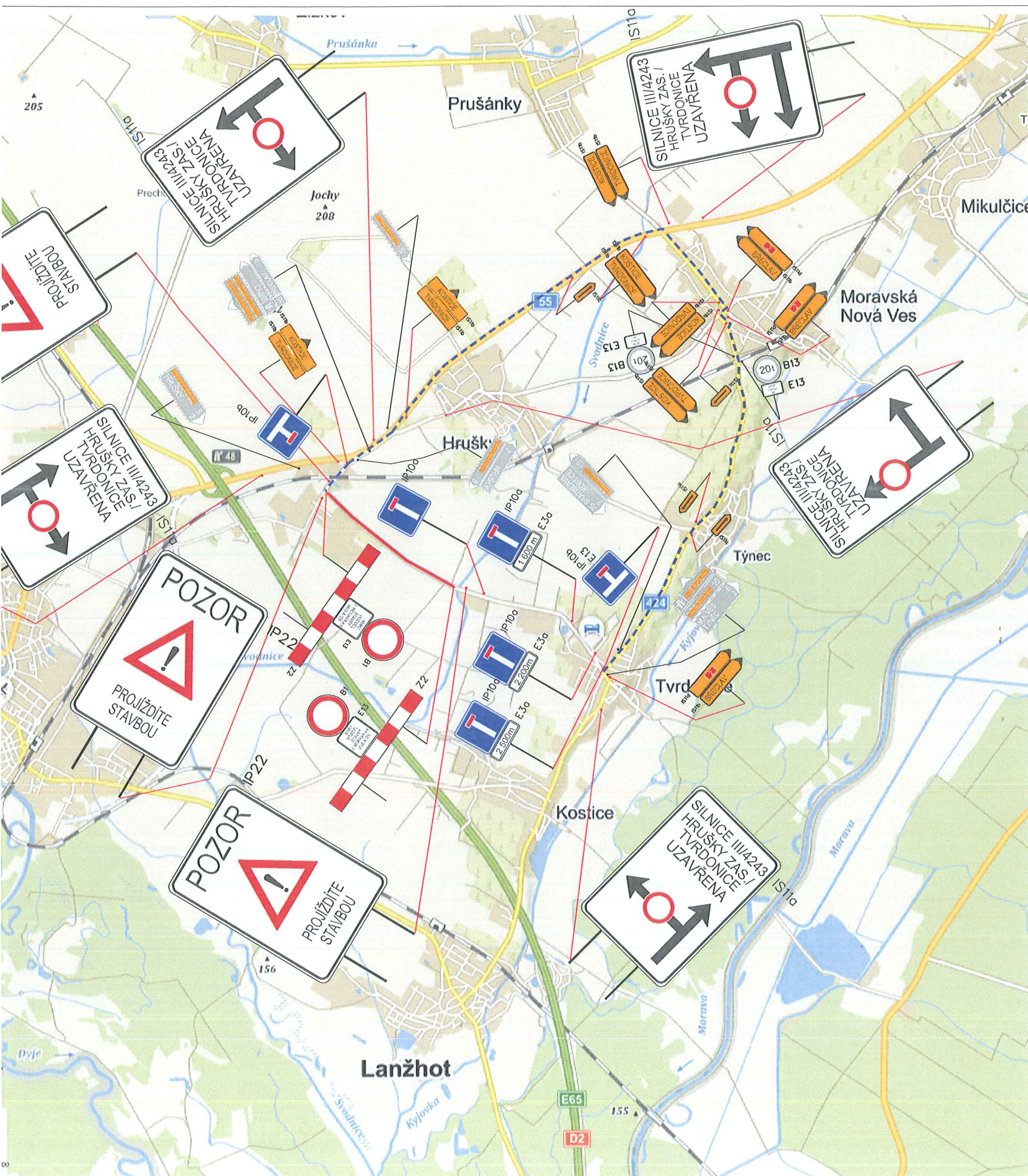
**Dotčené orgány:**

Krajské ředitelství policie Jihomoravského kraje, Dopravní inspektorát Břeclav, DS

Městský úřad Břeclav, OKT, podatelna a výpravna, Obecní úřad Tvrdonice, Obecní úřad Týnec a Úřad městyse Moravská Nová Ves s žádostí o vyvěšení veřejné vyhlášky na úřední desce po dobu 15 dnů a současně způsobem umožňujícím dálkový přístup a o vrácení vyhlášky s vyznačenou dobou vyvěšení datovou zprávou.

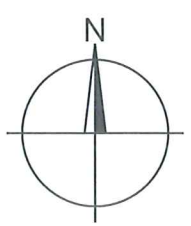
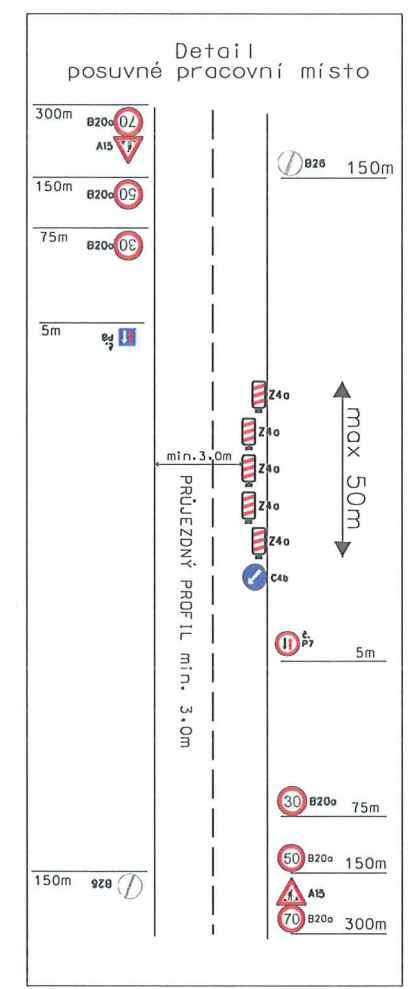
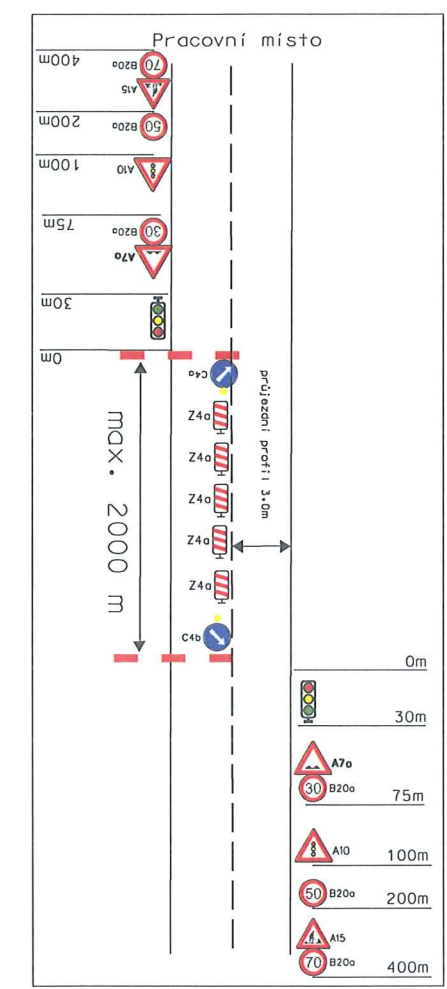
 **ÚŘAD MĚSTYSE MORAVSKÁ NOVÁ VES** -1-  
nám. Republiky 107, PSČ: 691 55





**LEGENDA:**

- UZAVŘENÝ ÚSEK
- - - OBJÍZDNÁ TRASA
- STÁVAJÍCÍ DOPRAVNÍ ZNAČENÍ
- IS11d
- IS11b
- PŘECHODNÉ DOPRAVNÍ ZNAČENÍ



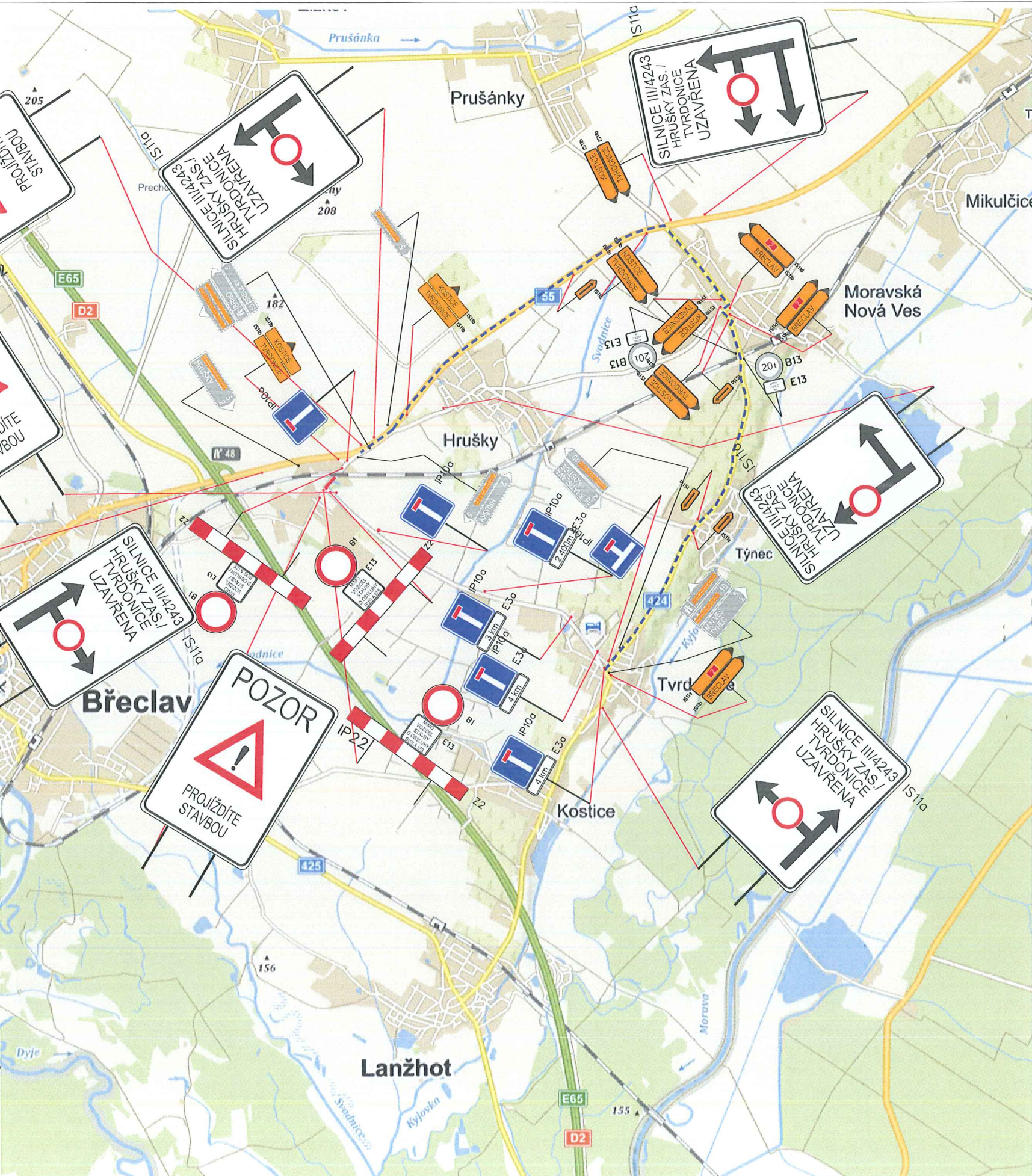
Název: III/4243 PŘEJEZD ČD- TVRDONICE  
 Místo: Tvrdonice  
 Termíny : 12. 9. 2022 - 15. 12. 2022  
 Odpovědná osoba: Ing. Petr Šikula, 606 041 703  
 Zhotovitel stavby: SWIETELSKÝ stavební s.r.o

Značení bude umístěno podle skutečného postupu prací

**Dopravní značení je navrženo dle TP 66.**

Město Břeclav	Vypracoval:	ViaDesign, s.r.o. Na Zahradách 16, 690 02 Břeclav Tel. 519 326 370 e-mail: viadesigne@viadesigne.eu
III/4243 PŘEJEZD ČD- TVRDONICE OBJÍZDNÁ TRASA - I. ETAPA	Václav Král	

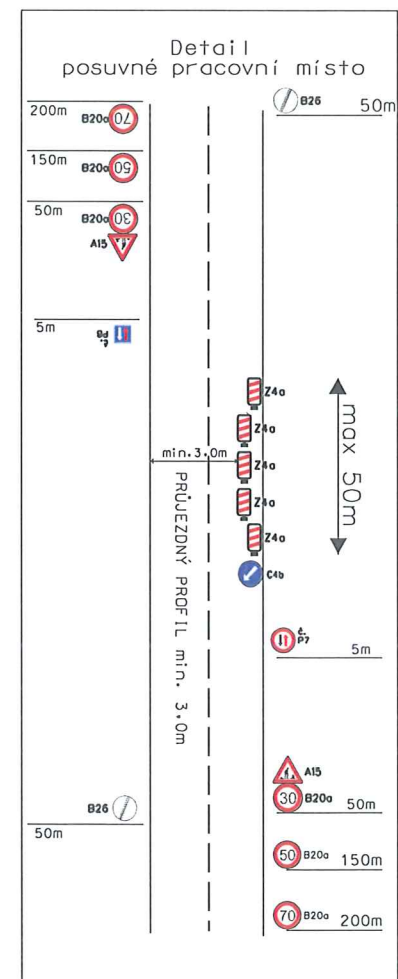
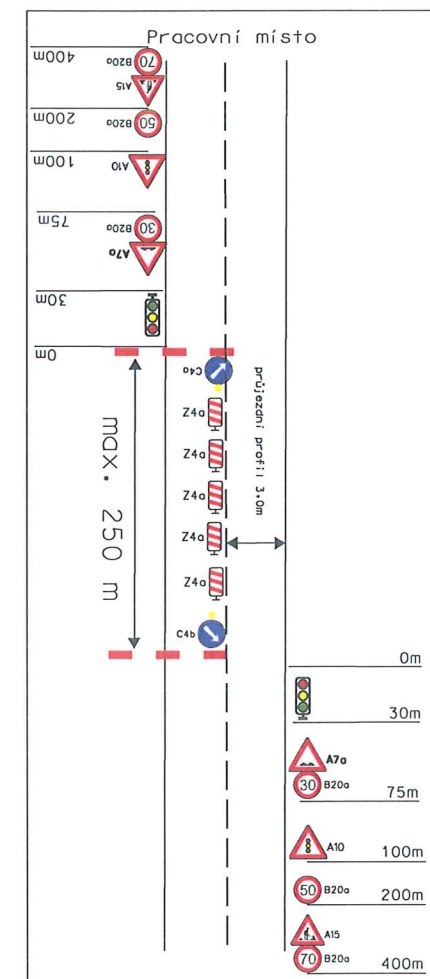




Příloha k čj. MUBR-S 131591/2022

LEGENDA:

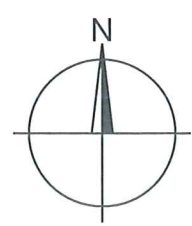
- UZAVŘENÝ ÚSEK
- OBJÍZDNÁ TRASA
- STÁVAJÍCÍ DOPRAVNÍ ZNAČENÍ
- PŘECHODNÉ DOPRAVNÍ ZNAČENÍ



Název: III/4243 PŘEJEZD ČD- TVRDONICE  
 Místo: Tvrdonice  
 Termíny : 12. 9. 2022 - 15. 12. 2022  
 Odpovědná osoba: Ing. Petr Šikula, 606 041 703  
 Zhotovitel stavby: SWIETELSKÝ stavební s.r.o

Značení bude umístěno podle skutečného postupu prací

Dopravní značení je navrženo dle TP 66.



Město Břeclav	Vypracoval:	 ViaDesign, s.r.o. Na Zahradách 16, 690 02 Břeclav Tel. 519 326 370 e-mail: viadesigne@viadesigne.eu
III/4243 PŘEJEZD ČD- TVRDONICE OBJÍZDNÁ TRASA - II. ETAPA	Václav Král	