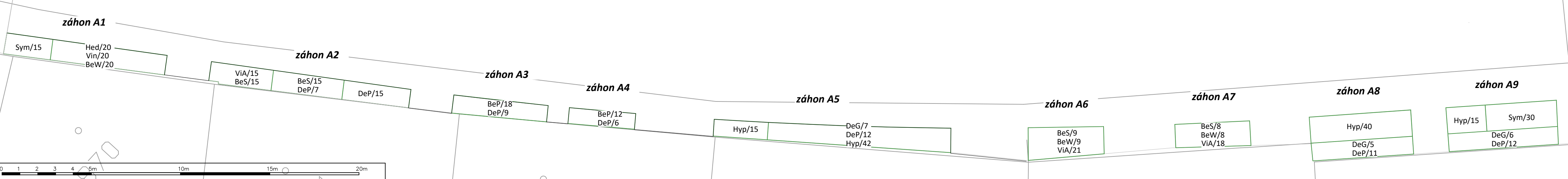


ZÁHONY A



SEZNAM NAVRHOVANÝCH ROSTLIN

zkratka	název	název český	počet/ks
ZÁHON A1 - A9			
BeP	<i>Bergeria cordifolia</i> 'Purpurea'	- bergénie srdčitá 'Purpurea'	30 ks
BeS	<i>Bergeria</i> 'Schneekonigin'	- bergénie 'Schneekonigin'	47 ks
BeW	<i>Bergeria cordifolia</i> 'Winterglut'	- bergénie srdčitá 'Schneekonigin'	37 ks
DeG	<i>Deschampsia caespitosa</i> 'Goldschleier'	- metlice trsnatá 'Goldschleier'	18 ks
DeP	<i>Deschampsia caespitosa</i> 'Pálava'	- metlice trsnatá 'Pálava'	72 ks
Hed	<i>Hedera helix</i>	- břečtan popínavý	20 ks
Hyp	<i>Hypericum calycinum</i> , 10/15	- třezalka kalíškatá	112 ks
Sym	<i>Symphoricarpos chenaultii</i> 'Hancock', 20/30	- pámeleň Chenaultův 'Hancock'	45 ks
VIA	<i>Vinca minor</i> 'Alba'	- barvínek menší 'Alba'	54 ks
Vin	<i>Vinca minor</i>	- barvínek menší	20 ks

OBNOVA NÁMĚSTÍ MORAVSKÁ NOVÁ VES - ZELENĚ - ETAPA 1

MORAVSKÁ NOVÁ VES

628/1, 841
k.ú. Moravská Nová Ves [698792]

INVESTOR



Městys Moravská Nová Ves
nám. Republiky 107
69155 Moravská Nová Ves
IČ: 00283363

PROJEKTANT / AUTOR

City Upgrade, s.r.o.
Sokolská 317
549 41 Červený Kostelec
IČ: 02756021
<https://cityupgrade.cz>
architekti@cityupgrade.cz

ZODPOVĚDNÝ PROJEKTANT

Ing. Hana Brehmová
ČKA 03 899

PROJEKTANT ČÁSTI

Ing. Kristýna Greinerová

RAZÍTKO

ČÍSLO PARÉ

±0,000 = 190,85 m n. m. (Bpv)

Č. ZAKÁZKY

DATUM

266

06/2024

MĚŘÍTKO

FORMÁT

1:500

840 x 297 mm

NÁZEV VÝKRESU

D.1.2.2 OSAZOVACÍ PLÁNY

ZÁHONY A 1 - 9, D, E 1 - 6

STUPEŇ

DUSP+PDPS

ČÁST

ČÍSLO

REVIZE

D.1.2.2

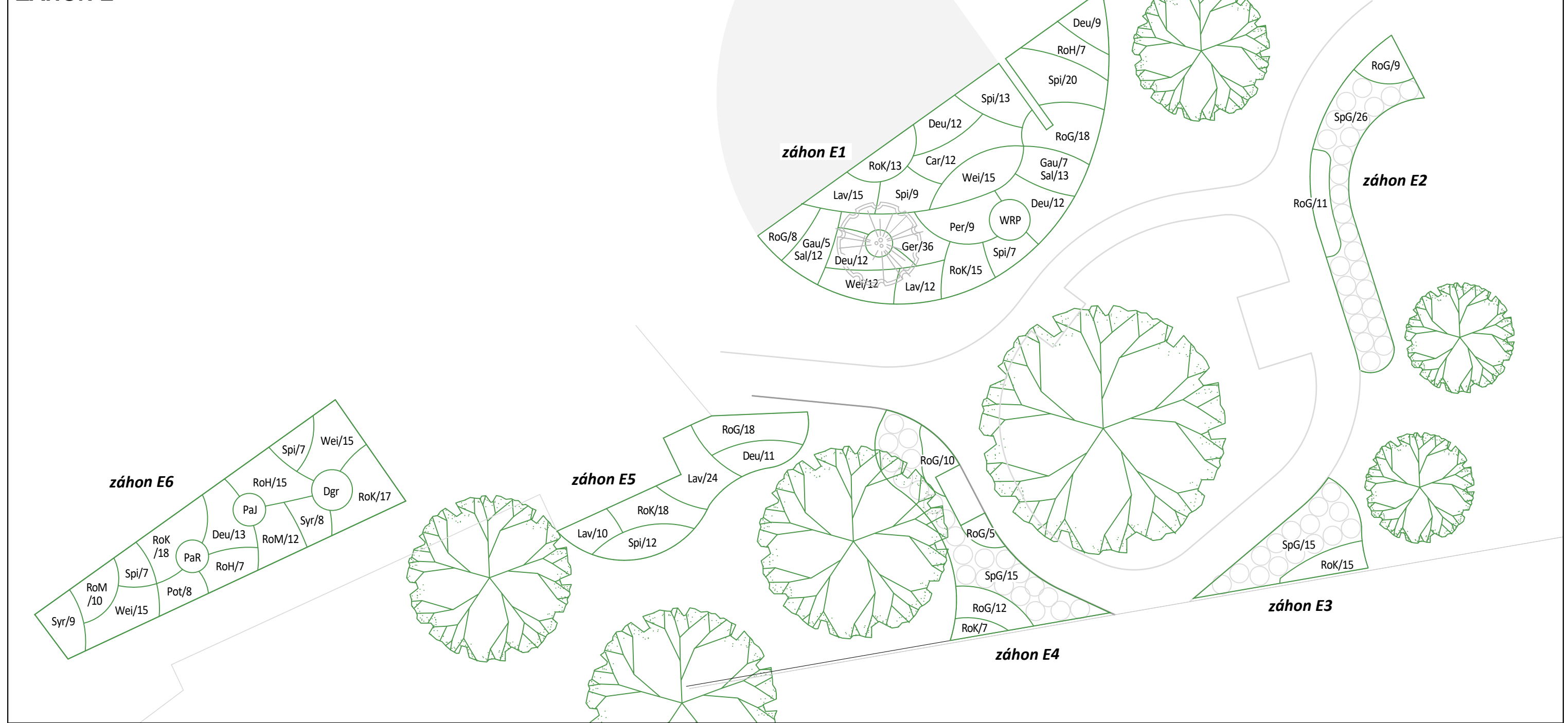
01

/00

ZÁHON D



ZÁHON E



ZÁHON D

Deu	<i>Deutzia gracilis</i> 'Nikko', 20/30	- trojpek něžný 'Nikko'	56 ks
Pot	<i>Potentilla fruticosa</i> 'Abbotswood', 20/30	- mochna křovitá 'Abbotswood'	37 ks
Spi	<i>Spiraea japonica</i> 'Inez', 20/30	- tavalník japonský 'Inez'	21 ks
Syr	<i>Syringa meyeri</i> 'Palibin', 20/30	- šefík Meyerův 'Palibin'	19 ks
Wei	<i>Weigela florida</i> 'Piccolo', 20/30	- vajgélie květnatá 'Piccolo'	33 ks

ZÁHON E1

Car	<i>Caraxoeris x clandonensis</i> 'Heavenly Blue', 20/30	- ořechoplodec clandonský	12 ks
Deu	<i>Deutzia gracilis</i> 'Nikko', 40/60	- trojpek něžný 'Nikko'	45 ks
Gau	<i>Gaura lindheimeri</i> 'Compacta'	- svičkovec Lindheimerův 'Compacta'	12 ks
Ger	<i>Geranium macrorrhizum</i> 'Spessart'	- kakost oddenkatý 'Spessart'	36 ks
Lav	<i>Lavandula angustifolia</i> 'Hidcote'	- levandule lékařská 'Hidcote'	27 ks
Per	<i>Perovskia atriplicifolia</i> 'Lacey Blue'	- perovskia lebedolistá 'Lacey Blue'	9 ks
RoG	<i>Rosa</i> 'Gärtnerfreude' (pokryv. červená), 20/30	- růže pokryvná 'Gärtnerfreude'	26 ks
RoH	<i>Rosa</i> 'Hotline' (pokryv. růžová), 20/30	- růže pokryvná 'Hotline'	7 ks
RoK	<i>Rosa</i> 'Knirps' (pokryv. růžová), 20/30	- růže pokryvná 'Knirps'	28 ks
Sal	<i>Salvia nemorosa</i> 'Caradona'	- salvě hajní 'Caradona'	25 ks
Spi	<i>Spiraea japonica</i> 'Inez', 20/30	- tavalník japonský 'Inez'	49 ks
Wei	<i>Weigela florida</i> 'Piccolo', 20/30	- vajgélie květnatá 'Piccolo'	27 ks
WRP	<i>Weigela</i> 'Red Prince', 40/60	- vajgélie 'Red Prince'	1 ks

ZÁHON E2

RoG	<i>Rosa</i> 'Gärtnerfreude' (pokryv. červená), 20/30	- růže pokryvná 'Gärtnerfreude'	20 ks
SpG	<i>Spiraea cinerea</i> 'Grefsheim', trojspan, 40/60	- tavalník popelavý 'Grefsheim'	26 ks

ZÁHON E3

RoK	<i>Rosa</i> 'Knirps' (pokryv. růžová), 20/30	- růže pokryvná 'Knirps'	15 ks
SpG	<i>Spiraea cinerea</i> 'Grefsheim', trojspan, 40/60	- tavalník popelavý 'Grefsheim'	15 ks

ZÁHON E4

RoG	<i>Rosa</i> 'Gärtnerfreude' (pokryv. červená), 20/30	- růže pokryvná 'Gärtnerfreude'	27 ks
RoK	<i>Rosa</i> 'Knirps' (pokryv. růžová), 20/30	- růže pokryvná 'Knirps'	7 ks
SpG	<i>Spiraea cinerea</i> 'Grefsheim', trojspan, 40/60	- tavalník popelavý 'Grefsheim'	15 ks

ZÁHON E5

Deu	<i>Deutzia gracilis</i> 'Nikko', 40/60	- trojpek něžný 'Nikko'	18 ks
Lav	<i>Lavandula angustifolia</i> 'Hidcote'	- levandule lékařská 'Hidcote'	34 ks
RoG	<i>Rosa</i> 'Gärtnerfreude' (pokryv. červená), 20/30	- růže pokryvná 'Gärtnerfreude'	18 ks
RoK	<i>Rosa</i> 'Knirps' (pokryv. růžová), 20/30	- růže pokryvná 'Knirps'	18 ks
Spi	<i>Spiraea japonica</i> 'Inez', 20/30	- tavalník japonský 'Inez'	12 ks

ZÁHON E6

Dgr	<i>Deutzia gracilis</i> , 40/60	- trojpek něžný	1 ks
Deu	<i>Deutzia gracilis</i> 'Nikko', 20/30	- trojpek něžný 'Nikko'	13 ks
PaJ	<i>Paeonia suffruticosa</i> 'Jeanne d'Arc', 40/60	- pivonka dřevitá 'Jeanne d'Arc'	1 ks
PaR	<i>Paeonia suffruticosa</i> 'Rou Fu Rong', 40/60	- pivonka dřevitá 'Rou Fu Rong'	1 ks
Pot	<i>Potentilla fruticosa</i> 'Abbotswood', 20/30	- mochna křovitá 'Abbotswood'	8 ks
RoH	<i>Rosa</i> 'Hotline' (pokryv. růžová), 20/30	- růže pokryvná 'Hotline'	22 ks
RoK	<i>Rosa</i> 'Knirps' (pokryv. růžová), 20/30	- růže pokryvná 'Knirps'	35 ks
RoM	<i>Rosa</i> 'Medeo' (pokryv. bílá), 20/30	- růže pokryvná 'Medeo'	22 ks
Spi	<i>Spiraea japonica</i> 'Inez', 20/30	- tavalník japonský 'Inez'	14 ks
Syr	<i>Syringa meyeri</i> 'Palibin', 20/30	- šefík Meyerův 'Palibin'	17 ks
Wei	<i>Weigela florida</i> 'Piccolo', 20/30	- vajgélie květnatá 'Piccolo'	30 ks