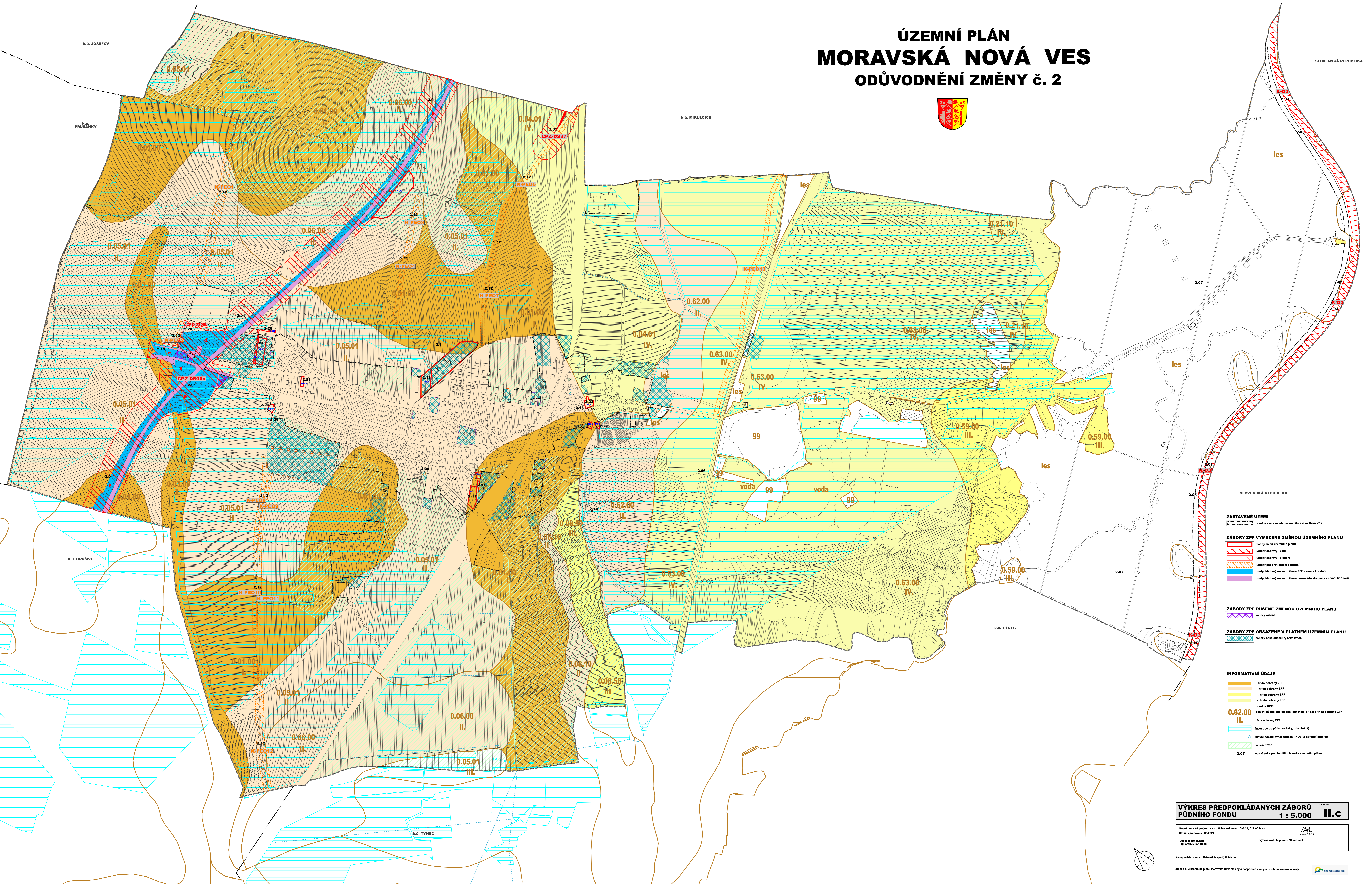
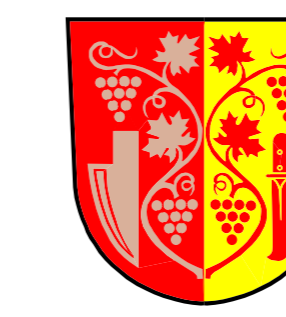


ÚZEMNÍ PLÁN MORAVSKÁ NOVÁ VES ODŮVODNĚNÍ ZMĚNY Č. 2



- SLOVENSKÁ REPUBLIKA
- ZASTAVĚNÉ ÚZEMÍ**
 hranice zastavěného území Moravská Nová Ves
- ZABORY ZPF VYMEZENÉ ZMĚNOU ÚZEMNÍHO PLÁNU**
 plochy změn územního plánu
 koridor dopravy - vodní
 koridor dopravy - silniční
 koridor pro pročištění opáření
 předpokládaný rozsah záborů ZPF v rámci koridorů
 předpokládaný rozsah záborů nezemědělné půdy v rámci koridorů
- ZABORY ZPF RUŠENÉ ZMĚNOU ÚZEMNÍHO PLÁNU**
 záborů rušene
- ZABORY ZPF OBSAŽENÉ V PLATNÉM ÚZEMNÍM PLÁNU**
 záborů obsažených, bez změn
- INFORMATIVNÍ ÚDAJE**
 I. třída ochrany ZPF
 II. třída ochrany ZPF
 III. třída ochrany ZPF
 IV. třída ochrany ZPF
 hranice BPEJ
 boštní plátné ekologická jednotka (BPEJ) a třída ochrany ZPF
 0.62.00 II.
 třída ochrany ZPF
 investice do půdy (závlahy, odvodnění)
 námi odvodňovací zařízení (HOZ) a čerpadla stálice
 vlniční trati
 2.07
 označení a poloha dílčích změn územního plánu

**VÝKRES PŘEDPOKLÁDANÝCH ZÁBORŮ
PŮDNÍHO FONDU 1 : 5 000** **II.C**

Projekant : A&P projekt, s.r.o., Hřbitovní ulice 1096/20, 627 00 Brno
 Datum zpracování : 09/2024
 Vedoucí projektant :
 Ing. arch. Milan Hučík
 Vypracoval : Ing. arch. Milan Hučík

Pracovní podklad získaný z katastrálních mapy © KÚ Brno
 Změna č. 2 územního plánu Moravská Nová Ves byla podpořena z rozpočtu Jihomoravského kraje.